

KJ-NetworX

Altenberge · Emsdetten · Hagen a.T.W. · Hamm · Münster · Osnabrück

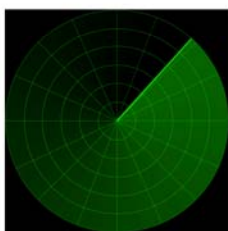


**DIE IT-SPEZIALISTEN
IN NRW UND NIEDERSACHSEN**

KJ-NetworX

Die IT-Spezialisten in NRW und Niedersachsen

Advanced Monitoring



KJ-NetworX GmbH

Zentrale

Bahnhofstraße 10a
D-49170 Hagen a. T.W.
Telefon +49 (0) 5405 / 8 08 48 70
Telefax +49 (0) 5405 / 8 08 48 77

Niederlassung Münster

Nevinghoff 16
D-48147 Münster
Telefon +49 (0) 251 / 2 37 38 30
Telefax +49 (0) 251 / 2 37 38 33

E-Mail hallo@kj-networx.net
Internet www.kj-networx.net
Steuer-Nr. 65/200/16423
USt-ID. DE254084800

Geschäftsführer
Dr. Thomas Krätzig, MA
Nils Janning
HRB 201078 beim Amtsgericht Osnabrück



SERVICE-FREECALL

24 STD./7 TAGE

0800 / 5 56 38 96 79

Bankverbindung
Volksbank G.M.Hütte eG.
BLZ 265 659 28
Konto-Nr. 700 188 470 0



Alles Wichtige für proaktiven Support. In nur 10 Minuten eingerichtet.

Die Kosten? Unter 1 Euro pro Tag / Server.

KJ-NetworX Advanced Monitoring ist eine einfache und erschwingliche SAS (Software as a Service) Lösung für den IT-Support, mit der sich die betriebliche EDV einfacher und kostengünstiger betreuen lässt. Die Vorteile von KJ-NetworX Advanced Monitoring:

- 🕒 24/7-Überwachung von Systemen mit proaktivem „Best-of-Breed“-Service
- 🕒 Tägliche Sicherheits- und Gesundheitsprüfungen zum rechtzeitigen Erkennen sich abzeichnender Probleme
- 🕒 Kontinuierliche Überprüfung des Hardware- und Software-Inventars, Erstellung von Bestandsberichten, Nachverfolgung von Software-Lizenzen, Firmenhomepage
- 🕒 ... und vieles mehr, wie Leistungs- und Bandbreiten-Überwachung

Diese Leistungen lassen sich mit KJ-NetworX Advanced Monitoring in nur 10 Minuten bereitstellen.

2

Vorteile von KJ-NetworX Advanced Monitoring:

- 🕒 **Einrichtung des Überwachungs- und Reporting-Systems in nur 10 Minuten** und nicht in Tagen oder Wochen
- 🕒 **Keine neue Hardware oder aufwendige Konfigurierung oder Server-Neustarts** erforderlich
- 🕒 **Keine teuren Schulungen**
- 🕒 **Kosten von unter 1 Euro pro Tag / Server & unter 5 Cent pro Tag / Workstation**

Dank KJ-NetworX Advanced Monitoring brauchen Sie sich nur noch auf Ihr Unternehmen zu konzentrieren – und nicht auf Ihre internen Systeme.

Keine Bloatware mit überladenen Funktionen

Im Gegensatz zu anderen komplizierten und kostspieligen Lösungen für Managed Services und IT-Support ist KJ-NetworX Advanced Monitoring verständlich und erschwinglich. Sie können sich voll und ganz Ihrem Geschäft widmen und werden bei Ihrer Arbeit nicht von internen Systemen aufgehalten.

KJ-NetworX GmbH

Zentrale
Bahnhofstraße 10a
D-49170 Hagen a. T.W.
Telefon +49 (0) 5405 / 8 08 48 70
Telefax +49 (0) 5405 / 8 08 48 77

Niederlassung Münster
Nevinghoff 16
D-48147 Münster
Telefon +49 (0) 251 / 2 37 38 30
Telefax +49 (0) 251 / 2 37 38 33

E-Mail hallo@kj-networx.net
Internet www.kj-networx.net
Steuer-Nr. 65/200/16423
USt-ID. DE254084800

Geschäftsführer
Dr. Thomas Krätzig, MA
Nils Janning
HRB 201078 beim Amtsgericht Osnabrück



SERVICE-FREECALL

24 STD./7 TAGE

0800 / 5 56 38 96 79

Bankverbindung
Volksbank G.M.Hütte eG.
BLZ 265 659 28
Konto-Nr. 700 188 470 0



KJ-NetworX Advanced Monitoring ist keine überladene „Bloatware“, die ständig um neue Spielereien erweitert wird, um höhere Preise rechtfertigen zu können. Mit unserer Lösung erhalten Sie einen Agent der Ihre Systeme ohne Unterbrechung überprüft.

Überblick

Komplettüberwachung von Systemen

KJ-NetworX Advanced Monitoring sorgt für einen ganzheitlichen IT-Support, der weit über die alleinige Überwachung von Servern hinausgeht. Sie können RAID-Arrays, verteilte Niederlassungen, ISP-Anbindungen, Bandbreiten-Auslastung oder auch Websites im Blick behalten – zusätzlich zu deren Servern. KJ-NetworX Advanced Monitoring hilft Ihnen, die wichtigsten Komponenten der IT-Umgebung zu überwachen – genau die Bereiche, die am meisten Probleme verursachen –, und warnt frühzeitig bei aufkommenden Schwierigkeiten.

Proaktive tägliche Gesundheitsprüfungen

Per täglicher Gesundheitsprüfung werden Sie bereits bei aufkommenden Problemen gewarnt. So können Sie oder ggf. die Techniker der KJ-NetworX GmbH rechtzeitig eingreifen und mögliche Systemausfälle vermeiden. Überzeugen Sie sich von der Wichtigkeit dieser Leistung.

24/7-Überwachung mit Echtzeit-Warnung

Dank der 24/7-Überwachung erfahren Sie zeitnah von Problemen. Sie erhalten eine Echtzeit-Warnung per E-Mail oder SMS, die Sie über die genaue Ursache des Problems ins Bild setzt, damit Sie oder ggf. die Techniker der KJ-NetworX GmbH es rasch beheben können.

Asset-Tracking für Hard- und Software

Sie erhalten umfassende Bestandsberichte, werden auf Änderungen an Systemen hingewiesen und können Software-Lizenzen überprüfen. Der Agent führt eine Hard- & Software-Inventur der Server & Workstations durch und bereitet die Inventarisierung übersichtlich für Sie auf. Auch Änderungen an Hard- und Softwarekonfigurationen lassen sich nachverfolgen.

Automatische Systemberichte – täglich, wöchentlich oder monatlich

Das KJ-NetworX Advanced Monitoring erstellt auf Wunsch Berichte in täglichen, wöchentlichen und monatlichen Zyklen. Somit sind Sie immer informiert, wo Möglichkeiten der Optimierung oder potentielle Schwachstellen liegen. Selbstverständlich können sich auch auf uns verlassen, denn wir haben Ihre Systeme ebenfalls im Blick.

KJ-NetworX GmbH

Zentrale
Bahnhofstraße 10a
D-49170 Hagen a. T.W.
Telefon +49 (0) 5405 / 8 08 48 70
Telefax +49 (0) 5405 / 8 08 48 77

Niederlassung Münster
Nevinghoff 16
D-48147 Münster
Telefon +49 (0) 251 / 2 37 38 30
Telefax +49 (0) 251 / 2 37 38 33

E-Mail hallo@kj-networx.net
Internet www.kj-networx.net
Steuer-Nr. 65/200/16423
USt-ID. DE254084800

Geschäftsführer
Dr. Thomas Krätzig, MA
Nils Janning
HRB 201078 beim Amtsgericht Osnabrück



SERVICE-FREECALL

24 STD./7 TAGE

0800 / 5 56 38 96 79

Bankverbindung
Volksbank G.M.Hütte eG.
BLZ 265 659 28
Konto-Nr. 700 188 470 0



Proaktive, tägliche Gesundheitsprüfungen

Vorsorge ist besser als Nachsorge – und ist absoluter Premium Service

Viele Probleme, darunter allzu rasch schwindender Speicherplatz oder die fehlende Aktualisierung von Virendefinitionen sorgen im Moment vielleicht für keine akuten Störungen – bleiben sie jedoch unbemerkt, können die Auswirkungen katastrophal sein. Abhilfe sorgt eine automatische Sicherheitskontrolle zu Beginn des Tages: mit den proaktiven täglichen Gesundheitsprüfungen von KJ-NetworX Advanced Monitoring.

Welche Bereiche werden überprüft?

Die proaktiven Gesundheitsprüfungen umfassen:

- 🕒 **Prüfung der Virendefinitionsdatei**, um sicherzustellen, dass Signaturen immer auf dem neuesten Stand sind.
- 🕒 **Speicherzuwachs-Prüfung**, um Speicherplatz-Probleme zu erkennen.
- 🕒 **Backup-Prüfung auf Bandlaufwerken**, um bei Fehlern benachrichtigt zu werden.
- 🕒 **Prüfung auf Hacker-Angriffe**, um unbefugte Zugriffe zu erkennen.
- 🕒 **Dateigrößen-Prüfung**, um den Umfang von Dateien oder Verzeichnissen im Blick zu behalten.
- 🕒 **Prüfung mehrerer Exchange-Speicher**, um Informationen zur Größe der Informationsspeicher zu erhalten.
- 🕒 **Prüfung von Ereignisprotokollen**, um auf kritische Events hingewiesen zu werden.
- 🕒 **Prüfung des Festplattenzustands**, um entstehende Festplattenprobleme zu erkennen.
- 🕒 **Prüfung von Ereignisprotokollen nach eigenen Vorgaben**, um benachrichtigt zu werden, falls bestimmte Ereignisse (nicht) eingetreten sind.
- 🕒 **WSUS**, um eine Warnung zu erhalten, wenn die Installation kritischer Updates nicht auf allen Computern erfolgreich war.

Stellt KJ-NetworX Advanced Monitoring ein Problem fest, werden Sie umgehend per E-Mail benachrichtigt und somit ist eine schnelle Fehlerbehebung gewährleistet bevor es zu Folgeschäden oder gar Systemausfällen kommt.

Senken Sie Betriebskosten

Durch die automatischen Gesundheitsprüfungen von KJ-NetworX Advanced Monitoring gehören zeitraubende manuelle Kontrollen nun endlich der Vergangenheit an. Ihr Reparatur-





oder Wiederherstellungsaufwand lässt sich bedeutend senken, da Sie präzise E-Mail- oder SMS-Warnungen rechtzeitig erhalten und effizient reagieren können – bevor aus einer kleinen Sache ein ausgewachsenes Problem wird. Und Sie werden es uns mehr als danken, dass sich dank unserer Hilfe Systemausfälle endlich vermeiden lassen.

Die tägliche Gesundheitsprüfung: die Vorsicht hat den Menschen schon immer geholfen

Die täglichen Gesundheitsprüfungen des KJ-NetworX Advanced Monitoring bieten gegenüber der Konkurrenz Vorsicht anstatt Nachsicht. Wir beugen vor, bevor das Problem kritisch für den Ausfall der Systeme führt.

Täglicher Bericht: verdeutlicht den Wert unserer Leistung und fördert das Vertrauen

KJ-NetworX Advanced Monitoring kann Ihnen die Ergebnisse der täglichen Gesundheitsprüfungen in einem Kurzbericht per E-Mail zukommen lassen – sofern dies von Ihnen gewünscht wird.

KJ-NetworX GmbH

Zentrale

Bahnhofstraße 10a
D-49170 Hagen a. T.W.
Telefon +49 (0) 5405 / 8 08 48 70
Telefax +49 (0) 5405 / 8 08 48 77

Niederlassung Münster

Nevinghoff 16
D-48147 Münster
Telefon +49 (0) 251 / 2 37 38 30
Telefax +49 (0) 251 / 2 37 38 33

E-Mail hallo@kj-networx.net
Internet www.kj-networx.net
Steuer-Nr. 65/200/16423
USt-ID. DE254084800



SERVICE-FREECALL

24 STD./7 TAGE

0800 / 5 56 38 96 79

Geschäftsführer

Dr. Thomas Krätzig, MA
Nils Janning

HRB 201078 beim Amtsgericht Osnabrück

Bankverbindung

Volksbank G.M.Hütte eG.
BLZ 265 659 28
Konto-Nr. 700 188 470 0



24/7-Überwachung – rund um die Uhr, jeden Tag

Die tägliche Gesundheitsprüfung spürt verborgene Probleme auf, die zum aktuellen Zeitpunkt noch keine Ausfälle verursachen – die 24/7-Überwachung hingegen erkennt Schwierigkeiten, die Abläufe in Systemen akut behindern. Sie erhalten eine Echtzeit-Warnung per E-Mail oder SMS, die Sie über die Ursache des Problems präzise informiert. So können Sie zielgerichtete Gegenmaßnahmen ergreifen, ggf. unterstützt durch die Techniker der KJ-NetworX GmbH.

Welche Bereiche werden überprüft?

KJ-NetworX Advanced Monitoring kontrolliert Bereiche, die die schwerwiegendsten Probleme und die längsten Ausfallzeiten verursachen. Die 24/7-Überwachung hält Sie rund um die Uhr mit folgenden Echtzeit-Warnungen auf dem Laufenden:

- 🕒 **Internet-Anbindung** – bei Verbindungsproblemen
- 🕒 **Server-Leistung** – bei Problemen mit der Last und Warteschlangenlänge des Prozessors, der Nutzung des Arbeitsspeichers und der Netzwerkschnittstellen oder mit Server-Festplatten
- 🕒 **Bandbreite** – bei Einschränkungen, die zu Leistungsverlust führen können
- 🕒 **PING-Test von Netzwerkgeräten** – Erreichbarkeit von Druckern, Routern, Computern in externen Büros u. Ä.
- 🕒 **Dienste von Microsoft Windows** – darunter Fehler von Exchange- und andere Diensten
- 🕒 **Festplattenspeicherplatz** – bei Überschreitung eines festgelegten Grenzwerts
- 🕒 **TCP-Port** – auf dem Server, auf externen Servern und für ISP-Dienste wie SMTP, IMAP, POP3 oder FTP
- 🕒 **RAID-Verbund/SNMP** – zur Funktionskontrolle der Festplatten oder zur Überwachung jedes SNMP-fähigen Geräts
- 🕒 **Dateigrößen-Prüfung** – zur Überwachung des Umfangs von Dateien oder Verzeichnissen
- 🕒 **Kunden-Website** – Rund-um-die-Uhr-Kontrolle der Erreichbarkeit (als ein weiteres Alleinstellungsmerkmal)
- 🕒 **Benutzerdefinierte Events in Ereignisprotokollen** – bei (Nicht)Eintritt bestimmter Ereignisse





GESUNDHEITSPRÜFUNGEN VON WORKSTATIONS/PCS

Wir bieten neuen Service

Server, Internet-Anbindung und Netzwerkgeräte sind geschäftskritisch und halten Unternehmensabläufe in Gang. Bei Problemen mit Arbeitsplatzrechnern hingegen sind überwiegend nur einzelne Anwender betroffen. Die Prüfung kann für jeden Windows®-gestützten PC oder Laptop nach einem von uns gemeinsam festgelegten Zeitplan erfolgen.

Umfang der Gesundheitsprüfungen von Workstations/PCs

- 🕒 **Ereignisprotokolle**
- 🕒 **Virenschutz** – Kontrolle, ob aktuelle Definitionsdateien vorliegen
- 🕒 **Speicherzuwachs** – Warnung bei Problemen, die eine übermäßig schnelle Belegung des Festplattenspeichers bewirken
- 🕒 **Festplattenzustand** – Warnung bei sich abzeichnenden Festplattenproblemen
- 🕒 **Hacker-Angriffe** – Warnung bei einer hohen Anzahl unbefugter Zugriffsversuche
- 🕒 **Windows-Dienste** – Kontrolle von Diensten, die automatisch gestartet werden

Die tägliche Gesundheitsprüfung von Workstations

Zum Preis einer Tasse Kaffee am Tag überprüfen wir jeden Morgen alle Workstations, um sich über deren einwandfreien Betriebszustand zu vergewissern. Bei Problemen werden umgehend proaktive Gegenmaßnahmen eingeleitet – bevor Mitarbeiter bei der Arbeit behindert werden.

KJ-NetworX GmbH

Zentrale
Bahnhofstraße 10a
D-49170 Hagen a. T.W.
Telefon +49 (0) 5405 / 8 08 48 70
Telefax +49 (0) 5405 / 8 08 48 77

Niederlassung Münster
Nevinghoff 16
D-48147 Münster
Telefon +49 (0) 251 / 2 37 38 30
Telefax +49 (0) 251 / 2 37 38 33

E-Mail hallo@kj-networx.net
Internet www.kj-networx.net
Steuer-Nr. 65/200/16423
USt-ID. DE254084800

Geschäftsführer
Dr. Thomas Krätzig, MA
Nils Janning
HRB 201078 beim Amtsgericht Osnabrück



SERVICE-FREECALL

24 STD./7 TAGE

0800 / 5 56 38 96 79

Bankverbindung
Volksbank G.M.Hütte eG.
BLZ 265 659 28
Konto-Nr. 700 188 470 0



BESTANDSKONTROLLE FÜR HARD- UND SOFTWARE

Wir behalten immer und überall den Überblick

Rufen Sie Hard- und- Software-Bestände Ihrer Kunden zentral ab

Ungeachtet dessen, wo Sie sich gerade aufhalten, können Sie sich anhand einer einzigen webbasierten Oberfläche über die Hard- & Software auf dem Laufenden halten – die Bestandskontrolle ist vollständig in das KJ-NetworX Advanced Monitoring DashBoard integriert und für Sie per verschlüsseltem Web-Zugriff erreichbar.

AUTOMATISIERTE MONATLICHE BERICHTE

Arbeiten Sie effizienter

Lassen Sie KJ-NetworX Advanced Monitoring monatliche Berichte anfertigen, in denen die wichtigsten Systemdaten aufgeführt sind. Die Reports werden automatisch im PDF-Format ausgegeben und per Mail an Sie übermittelt.

IHR KUNDENPORTAL AUF UNSERER WEBSITE

KJ-NetworX Advanced Monitoring ermöglicht es Ihnen, auf unserer Website einen Status-Monitor einzurichten, über den Sie ihre Software-Lizenzen, Seriennummern, Hardware-Eigenschaften und Bestandsberichte sowie den aktuellen Status ihres Netzwerks jeder Zeit per Webbrowser einsehen können.

Unser Service gibt den Ausschlag

Sie werden immer genau wissen, wie es um ihre Systeme steht. Das Kundenportal bietet optimale Betreuung und umfassende Informationsbereitstellung.

Mobiler Zugriff auf Statusdaten per MiniDash™

Sie können per MiniDash™ selbst unterwegs über ihre Systeme auf dem Laufenden gehalten werden – ein besonderer Service, den wir ihnen bieten können.

Sie möchten gerne weitere Informationen von uns erhalten? Dann senden Sie eine E-Mail an vertrieb@kj-networx.net.





ERST TESTEN, DANN KAUFEN

Das „Try-Before-You-Buy“-Prinzip von KJ-NetworX Advanced Monitoring: Überzeugen Sie sich von den Vorteilen unserer Lösung – ohne jegliche Risiken für Sie.

Wir bieten Ihnen die Überwachung und Berichterstellung als Kennenlern-Paket für einen Monat an. Nur wenn Sie sich entscheiden, unseren Service weiter in Anspruch nehmen zu wollen, stellen wir Ihnen die erbrachten Leistungen in Rechnung. Andernfalls läuft das Testprogramm nach einem Monat aus. Eine einfache Mail genügt. Unser „Try-Before-You-Buy“-Programm ist für Sie einfach und risikolos!

Bitte setzen Sie sich mit uns in Verbindung, wenn Sie am „Try-Before-You-Buy“-Programm teilnehmen möchten oder weitere Informationen benötigen.

UND SO FUNKTIONIERT'S

Kundenbetreuung mit innovativem Ansatz – einfach und erschwinglich

Die führenden Support-Technologien von KJ-NetworX Advanced Monitoring sorgen dafür, dass wir Sie bedeutend einfacher und kostengünstiger als mit anderen aktuellen Lösungen betreuen können. Und so wird KJ-NetworX Advanced Monitoring bei Ihnen implementiert:

1. Wird unter Microsoft Windows als Dienst ausgeführt

Der Agent ist sehr kompakt und bietet folgende Vorteile:

- ⌚ Macht sich im Task-Manager kaum bemerkbar, da Arbeitsspeicher oder Prozessorleistung nur minimal in Anspruch genommen werden
- ⌚ Kommt ohne .NET oder andere Anforderungen aus
- ⌚ Beeinträchtigt in keiner Weise andere Programme
- ⌚ Greift in keine Prozesse Ihres eigenen Systems ein

2. Wir platzieren den Agenten auf Ihren Servern (auch per Fernzugriff möglich), öffnen das Installationsprogramm per Doppelklick und gehen abschließend mit dem Konfigurationsassistenten die erforderlichen Einrichtungsschritte durch.

Das war's auch schon. Der Agent nimmt seine Arbeit auf und beginnt umgehend mit der Überwachung des Systems. Nach jedem Überwachungszyklus wird ein kleines Datenpaket (in den meisten Fällen mit weniger als 1 KB) per geschützter ausgehender HTTPS-Verbindung an die zentralen KJ-NetworX Advanced Monitoring-Server geschickt.





PREISMODELL VON KJ-NetworX Advanced Monitoring

Nutzungsbasiertes Preismodell : täglich unter 1 Euro pro Server & unter 5 Cent / Workstation

KJ-NetworX Advanced Monitoring soll Sie dabei unterstützen, Systeme einfacher und kostengünstiger zu überwachen. Das Preismodell ist daher wie folgt aufgebaut:

1. **Keine im Voraus fälligen Lizenzgebühren, Mindestabnahme oder andere Vorabzahlungen**
2. **Nutzungsbasiert und wertorientiert**
3. **Risikoloser, jederzeit zum Monatsende kündbarer Vertrag**
4. **Server lassen sich für durchschnittlich unter 1 Euro am Tag/Server überwachen**

WIE KJ-NETWORX ADVANCED MONITORING SICH FÜR SIE AUSZAHLT

Profitieren Sie von unmittelbaren Vorteilen:

Kosteneinsparungen oder Steigerung der Effizienz bisheriger Leistungen

- 🕒 **Automatisieren Sie alle bisher händisch durchgeführten Prüfungen.**
Sie haben so die Gewissheit, dass kein Check vergessen wird.
- 🕒 **Sie erkennen geringfügige Probleme, bevor sie sich bedeutend verschlimmern.**
Sie erhalten rechtzeitige Warnungen zu den Bereichen Virenschutz, Backups, Festplattenbelegung, RAID-Arrays, Microsoft Exchange Server u. Ä. – bevor ein Systemausfall eintritt. So ersparen Sie sich den Aufwand für die mehrtägige Wiederherstellung – und bewahren Sie unter Umständen vor Geschäftsverlusten.
- 🕒 **Lassen Sie sich umgehend über die genaue Problemursache informieren,** ob im Internet, E-Mail oder per SMS. Hierdurch können Sie die Probleme schneller erkennen und lösen als bisher.
- 🕒 **Lassen Sie monatliche Berichte automatisch erstellen.**
Halten Sie sich nicht mit der mühsamen Datenerfassung und -aufbereitung auf. Alle relevanten Informationen werden für Sie von KJ-NetworX Advanced Monitoring zusammengestellt und in einem fertigen Bericht präsentiert.

KJ-NetworX GmbH

Zentrale
Bahnhofstraße 10a
D-49170 Hagen a. T.W.
Telefon +49 (0) 5405 / 8 08 48 70
Telefax +49 (0) 5405 / 8 08 48 77

Niederlassung Münster
Nevinghoff 16
D-48147 Münster
Telefon +49 (0) 251 / 2 37 38 30
Telefax +49 (0) 251 / 2 37 38 33

E-Mail hallo@kj-networx.net
Internet www.kj-networx.net
Steuer-Nr. 65/200/16423
USt-ID. DE254084800

Geschäftsführer
Dr. Thomas Krätzig, MA
Nils Janning
HRB 201078 beim Amtsgericht Osnabrück



SERVICE-FREECALL

24 STD./7 TAGE

0800 / 5 56 38 96 79

Bankverbindung
Volksbank G.M.Hütte eG.
BLZ 265 659 28
Konto-Nr. 700 188 470 0



Steigerung durch besseren Service

- 🕒 **Tägliche Gesundheitsprüfungen & niedrigere Ausfallzeiten von Systemen.**
Sie erkennen Probleme, bevor sie sich verschlimmern.
- 🕒 **Setzen Sie auf die 24/7-Überwachung, um akute Probleme rascher zu beheben.**
Bevor die Mitarbeiter in Ihrem Unternehmen erkennen, dass es akute Probleme gibt, haben Sie den Fehler bereits behoben.
- 🕒 **Optimieren Sie die Systemleistung.**
Durch die Überwachung der Server-Leistung werden Sie unter anderem bei Prozessor- oder Arbeitsspeicherproblemen gewarnt, die das System verlangsamen. Die Überwachung der Bandbreite sorgt dafür, dass Verbindungseinschränkungen umgehend behoben werden können.
- 🕒 **Lassen Sie Berichte täglich oder wöchentlich ausstellen.**
Die Reports geben Ihnen die Gewissheit, dass die regelmäßigen Kontrollen Ihre Systeme in einem Top-Zustand halten.
- 🕒 **Wir machen Sie auf unser Plus an Service aufmerksam.**
Sie können selbst überprüfen, in welchem Zustand sich Ihre Systeme befinden – ganz einfach per Kundenportal auf unserer Website oder sogar via Handy.

Welcher andere Anbieter bietet schon so viel Transparenz?

KJ-NetworX GmbH

Zentrale
Bahnhofstraße 10a
D-49170 Hagen a. T.W.
Telefon +49 (0) 5405 / 8 08 48 70
Telefax +49 (0) 5405 / 8 08 48 77

Niederlassung Münster
Nevinghoff 16
D-48147 Münster
Telefon +49 (0) 251 / 2 37 38 30
Telefax +49 (0) 251 / 2 37 38 33

E-Mail hallo@kj-networx.net
Internet www.kj-networx.net
Steuer-Nr. 65/200/16423
USt-ID. DE254084800

Geschäftsführer
Dr. Thomas Krätzig, MA
Nils Janning
HRB 201078 beim Amtsgericht Osnabrück



SERVICE-FREECALL

24 STD./7 TAGE

0800 / 5 56 38 96 79

Bankverbindung
Volksbank G.M.Hütte eG.
BLZ 265 659 28
Konto-Nr. 700 188 470 0



KJ-NetworX Advanced Monitoring: EINFACHER GEHT'S NICHT

Konzentrieren Sie sich nur noch auf Ihr Geschäft – und nicht auf Ihre internen Systeme

Bei KJ-NetworX Advanced Monitoring konzentriert sich alles auf ein Ziel: IT-Support soll Best-of-Breed-Leistungen problemlos bereitstellen.

Einfach zu erlernen

Ohne Schulungen einsetzbar.

Leicht zu implementieren

In 10 Minuten eingerichtet. Per Fernzugriff. Ohne zusätzliche Hardware, .NET oder Neustarts.

Budgetfreundlich

Mit dem nutzungsbasierten Preismodell von KJ-NetworX Advanced Monitoring können Sie sich für genau die Leistungen entscheiden, die für Sie von Nutzen sind – so halten Sie Ihre Kosten niedrig.

Sie wünschen sich einfache, zielgerichtete Services, die sie mit ihrer Arbeit voranbringen. Und genau diese Anforderungen erfüllt KJ-NetworX Advanced Monitoring. Nicht mit Bloatware, sondern genau mit den richtigen Werkzeugen. KJ-NetworX Advanced Monitoring bietet einfache, erschwingliche Tools für IT-Support- und Managed-Services-Anbieter.

12

Setzen Sie sich jetzt mit uns in Verbindung um zu erfahren, wie wir Sie und Ihr Unternehmen mit KJ-NetworX Advanced Monitoring voranbringen können.

KJ-NetworX GmbH

Zentrale
Bahnhofstraße 10a
D-49170 Hagen a. T.W.
Telefon +49 (0) 5405 / 8 08 48 70
Telefax +49 (0) 5405 / 8 08 48 77

Niederlassung Münster
Nevinghoff 16
D-48147 Münster
Telefon +49 (0) 251 / 2 37 38 30
Telefax +49 (0) 251 / 2 37 38 33

E-Mail hallo@kj-networx.net
Internet www.kj-networx.net
Steuer-Nr. 65/200/16423
USt-ID. DE254084800

Geschäftsführer
Dr. Thomas Krätzig, MA
Nils Janning
HRB 201078 beim Amtsgericht Osnabrück



SERVICE-FREECALL

24 STD./7 TAGE

0800 / 5 56 38 96 79

Bankverbindung
Volksbank G.M.Hütte eG.
BLZ 265 659 28
Konto-Nr. 700 188 470 0